



## GÎTE DE RIEISSE - LA MALÈNE - GORGES DU TARN

### GÎTE DE RIEISSE

Situé en bordure des falaises des Gorges du Tarn, sur le GR Tour du Causse Méjean, le gîte de Rieisse vous accueille en gestion libre.

<https://gitederieisse.fr>





Agnès AGULHON

+33 6 59 47 32 38

**A** Gîte de Rieisse : Gîte d'étape : Rieisse 48210  
LA MALENE





## Gîte de Rieisse : Gîte d'étape



Gîte rez de chaussée (12 couchages)



Gîte au 1er étage (9 couchages)

Situé en bordure des falaises des Gorges du Tarn, sur le GR de Pays du Tour du Causse Méjean, le gîte de Rieisse vous accueille en gestion libre. Ce gîte d'étape se compose de deux gîtes, l'un de 12 places et l'autre de 9 places, chacun indépendant, avec sanitaires, coin cuisine et salle commune. A quelques centaines de mètres du hameau de Rieisse, les panoramas du Roc de Serre et du Roc des Hourtous. L'idéal pour tous les amoureux de la nature souhaitant passer un moment tranquille dans un petit village où tout le monde se connaît et a un sens de l'hospitalité hors du commun.

2 gîtes aménagés comme suit:

- **Gîte du Rez de chaussée:** Coin cuisine (micro-ondes, frigo, lave-vaisselle), 2 chambres soit 12 couchages, 2 salles d'eau et WC indépendant.
- **Gîte du Premier étage :** Coin cuisine (micro-ondes, four, frigo, lave-vaisselle), salon, 2 chambres, 1 mezzanine, soit 9 couchages, salle d'eau et WC.

## Infos sur l'établissement



*Communs*



*Activités*



*Réseaux*



*Stationnement*



*Services*



*Extérieurs*





## Gîte rez de chaussée (12 couchages)



Maison



12

personnes



3

chambres



0

m2

Gîte au Rez de Chaussée de la Maison  
 Coin cuisine (micro-ondes, congélateur, lave-vaisselle)  
 3 chambres  
 en tout 14 couchages  
 2 salles d'eau et wc indépendant  
 Chauffage central et électrique  
 Terrasse  
 Salon de jardin  
 Barbecue  
 Terrain clos  
 Animaux non admis

*Chambres*

Chambre(s): 3

Lit(s): 0

dont lit(s) 1 pers.: 0

dont lit(s) 2 pers.: 0

*Salle de bains / Salle  
d'eau*

*WC*

*Cuisine*

*Autres pièces*

*Media*

*Autres équipements*

*Chauffage / AC*

*Exterieur*

*Divers*



## Gîte au 1er étage (9 couchages)



Appartement



9

personnes



3

chambres



0

m2

Appartement au premier étage d'une maison  
Coin cuisine (micro-ondes, four, frigo, lave vaisselle)  
Salon  
2 chambres  
1 mezzanine  
en tout 11 couchages  
Salle d'eau et WC  
Balcon  
Jardin (à 10 m)  
Salon de jardin  
Barbecue  
Animaux non admis

*Chambres*

Chambre(s): 3

Lit(s): 0

dont lit(s) 1 pers.: 0

dont lit(s) 2 pers.: 0

*Salle de bains / Salle  
d'eau*

*WC*

*Cuisine*

*Autres pièces*

*Media*

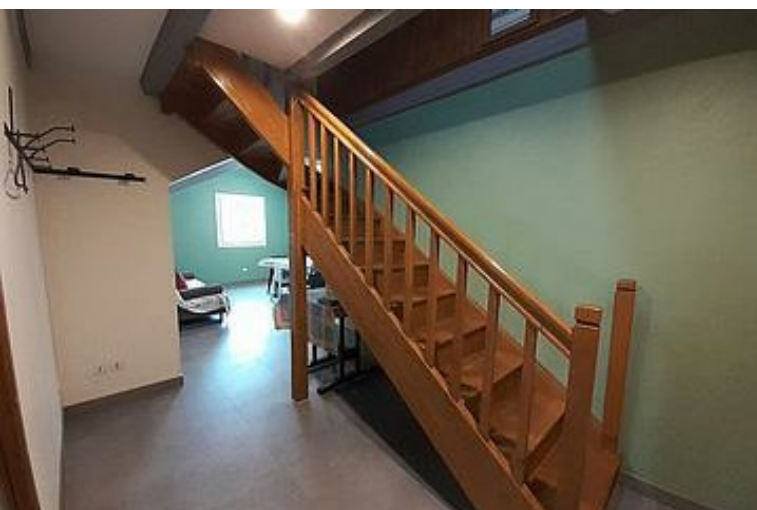
*Autres équipements*

*Chauffage / AC*

*Extérieur*

*Divers*





# A savoir : conditions de la location

Arrivée	
Départ	
Langue(s) parlée(s)	
Annulation/ Prépaiement/ Dépot de garantie	
Moyens de paiement	
Ménage	
Draps et Linge de maison	
Enfants et lits d'appoints	
Animaux domestiques	Les animaux ne sont pas admis.

## Tarifs (au 14/02/26)

Gîte de Rieisse : Gîte d'étape

**n°1 : Gîte rez de chaussée (12 couchages)** : Nuitée : tarif standard par personne pour un lit en dortoir // Privatisation du gîte : de 1000€ à 1400 € la semaine // supplément de 5 € / jour pour chauffage // Les tarifs n'incluent pas la taxe de séjour (0.80€/adulte/jour) **n°2 : Gîte au 1er étage (9 couchages)** : Nuitée : tarif standard par personne pour un lit en dortoir // Privatisation du gîte : de 800 € à 1000 € € la semaine // supplément de 5 € / jour pour chauffage // Les tarifs n'incluent pas la taxe de séjour (0.80€/adulte/jour)

Tarifs en €:	Tarif 1 nuit en semaine (L, M, M, J, D)		Tarif 1 nuit en weekend (V ou S)		Tarif 2 nuits weekend (V+S)		Tarif 7 nuits semaine	
Unité de location	n°1	n°2	n°1	n°2	n°1	n°2	n°1	n°2

Aucun tarif renseigné (contactez le propriétaire)



# Mes recommandations

5 raisons de venir dans notre destination


Top 5 des activités

OFFICE DE TOURISME GORGES DU TARN, CAUSSES, CÉVENNES  
[WWW.CEVENNES-GORGES-DU-TARN.COM](http://WWW.CEVENNES-GORGES-DU-TARN.COM)



## RESTAURANT DU PANORAMA DU ROC DES HOUTOUS

+33 4 66 48 57 48  
Rieisse

 <https://www.panoramadesgorgesdutarn.com>  
0.8 km  
LA  
MALENE



Grimper jusqu'au panorama du Roc des Hourtous n'est pas une mince affaire. Mais quand on sait que depuis un des plus beaux belvédères des Gorges du Tarn, on peut manger ou simplement siroter une bière locale, l'ascension devient beaucoup plus intéressante. Vous pouvez aussi, venir en voiture. Ornella et Simon vous invitent à leur table pour un moment simple et gourmand. Soucieux de l'environnement exceptionnel qui les entoure, vos hôtes vous proposent des plats faits maison en favorisant les circuits courts. Et si éventuellement vous en laissez dans votre assiette, ne vous inquiétez pas, vos restes feront le bonheur des poules ! Ici on est sur du zéro gaspi, zéro déchet ! Vous êtes sur un site classé et privé, merci de respecter ce lieu de vie exceptionnel.



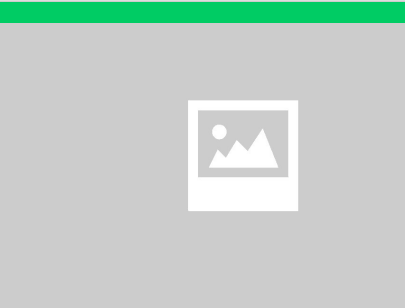
## Ô GARAGE

+33 6 48 08 20 79  
la parade

6.4 km  
HURES-LA-PARADE



Notre restaurant à la déco industrielle vous accueille dans un cadre magnifique avec une vue sur le Causse Méjean. Des pizzas au feu de bois mais aussi une carte attractive mettant en valeur les producteurs du plateau calcaire. Le petit plus, l'apéritif face aux Mont Aigoual avec boudoir et concert en bruit de fond !



## CHEVAUX AU VENT

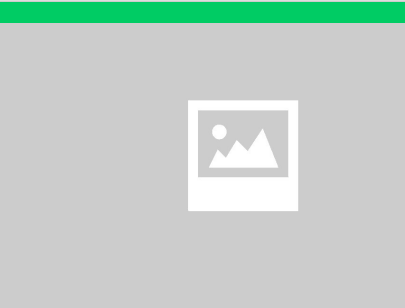
+33 6 66 16 00 75  
Rieisse

 <http://www.cheval-gorgesdutarn.com>

0.1 km  
LA  
MALENE



Balades à cheval ou en poneys sur le Causse Méjean. Accompagnés d'une guide Brevetée d'État, partez à la découverte des paysages grandioses du Causse Méjean et des Gorges du Tarn. Uniquement sur réservation. N'hésitez pas à nous contacter par SMS.



## LES BATELIERS DES GORGES DU TARN

+33 4 66 48 51 10

 <http://www.gorgesdutarn.com/>

2.3 km  
LA  
MALENE



Avant la création de la route en 1905, ce moyen de transport servait autrefois aussi bien pour les hommes que les animaux et les marchandises. Aujourd'hui, il permet aux visiteurs de découvrir la plus belle partie des Gorges. Au départ de la Malène, les bateliers vous embarquent au fil des 8 km d'eau turquoise profilée au cœur de la partie la plus escarpée de ce célèbre canyon. Durée de la descente : environ 1 heure guidée par un batelier professionnel. Une barque peut contenir jusqu'à 6 personnes.



## TANARA AVENTURE

+33 7 62 17 26 53  
Sébastien Guillot

 <http://www.tanara-aventure.fr>

4.2 km  
LA  
MALENE



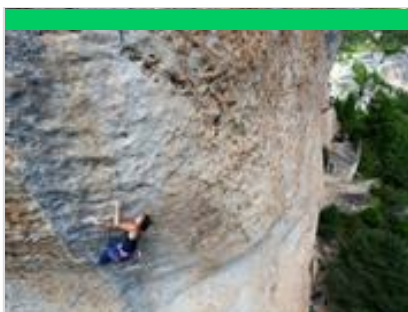
Je vous propose de vous faire découvrir le stand up paddle en rivière. Vous apprendrez les rudiments du paddle en eau vive pour vous amener à l'autonomie en toute sécurité. Les groupes sont volontairement de 6 pers. max pour le plaisir de tous. -Stage Sup rivière : Initiation et perfectionnement en eaux vive -Stage race Sup rivière : comprendre le choix des trajectoires dans les rapides avec des longues planches de Sup 12,6 et 14. Ce stage s'adresse plutôt à des pratiquants. - Randonnée bivouac en Stand up paddle : deux jours d'immersion dans les Gorges du Tarn en autonomie. Vous découvrirez la pratique du Sup, mais aussi la gestion d'un bivouac écoresponsable. - Le packraft, nouvelle activité qui allie parcours à pied et navigation.

# Mes recommandations (suite)

5 raisons de venir dans notre destination

Top 5 des activités

OFFICE DE TOURISME GORGES DU TARN, CAUSSES, CÉVENNES  
[WWW.CEVENNES-GORGES-DU-TARN.COM](http://WWW.CEVENNES-GORGES-DU-TARN.COM)



## CIRQUE DES BAUMES

+33 4 66 48 88 08

<http://www.aubrac-gorgesdutarn.com>

4.7 km

📍 MASSEGROS CAUSSES  
GORGES



Le Cirque des Baumes, site incontournable de l'escalade dans les Gorges du Tarn pour tous les niveaux :  
- Roche : calcaire - Descente en rappel : non - Voies : équipées et 1 voie terrain d'aventure (Calmez-vous) - Marche d'approche : 0 min Selon les secteurs :  
- Difficulté : de 5a à 8c - Longueur des voies : entre 8 m et 75 m - Matériel recommandé : corde de 40 m à 100 m et entre 10 et 25 dégaines Les secteurs du Cirque des Baumes : Amphithéâtre 43 voies de 5a à 9z / Tennessee 21 voies de 6a à 9z / Chapelle 5 voies de 5c à 7b+ / Navire 19 voies de 6a à 7b+ / Calmez-vous 24 voies de 6b+ à 8a+ / Crapaud 3 voies de 7a à 7c+ / Vieille Stat 2 voies de 6a+ à 6b / Coma Idyllique 7 voies de 6b à 7b / Arc en Ciel 11 voies de 5c à 8a / Choucatine 8 voies de 6c+ à 8c / L'Usine 17 voies de 5a à 7b



## PANORAMA DU ROC DES HOURTOUS

+33 4 66 48 57 48

Rieisse

<https://www.panoramadesgorgesdutarn.com>  
0.8 km

📍 LA  
MALENE



Dans un milieu pastoral et sauvage, les propriétaires du site vous ouvrent les portes du Roc des Hourtous et vous offrent un paysage exceptionnel. En bordure du Causse Méjean, le belvédère se dessine au-dessous de la partie la plus étroite des Gorges du Tarn : Les Détoits. Vous pourrez observer le vol des vautours, admirer les magnifiques couchés de soleil autour d'un bon petit plat sur la terrasse du Roc.



## PANORAMA DU POINT SUBLIME

+33 4 66 48 88 08

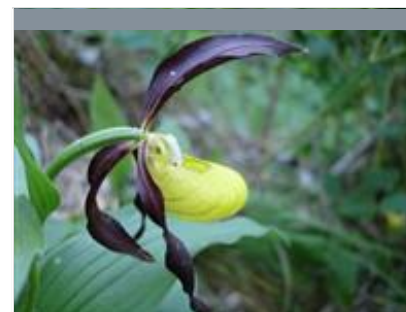
<https://aubrac-gorgesdutarn.com>

5.3 km

📍 MASSEGROS CAUSSES  
GORGES



Situé à 870 m d'altitude, le site classé du "Point Sublime" est un des endroits dans les gorges du Tarn les plus fréquentés. Situé sur le Causse de Sauveterre, le Point-Sublime est un belvédère qui offre aux visiteurs le spectacle de ces merveilleuses falaises ocre plongeant dans les eaux émeraude du Tarn. Au pied, soit plus de quatre cents mètres plus bas, le Tarn fait un virage à angle droit et ce 'caprice' permet au visiteur de prendre les gorges en enfilade, et vers l'est, et vers le sud. En face, les corniches abruptes du causse Méjean donnent la touche finale au caractère des lieux et complètent ce magnifique tableau digne des plus grands artistes.



## SITE NATURA 2000 - HABITATS : LE SABOT DE VENUS

+33 4 66 45 01 14

<https://www.cevennes-gorges-du-tarn.com>

12.5 km

📍 GORGES DU TARN  
CAUSSES



Le sabot de Vénus est une orchidée rare au plan européen et national qui lui a d'ailleurs valu d'être protégée par arrêté au niveau national. C'est une plante vivace de 25 à 60cm aux tiges pubescentes portant 3 à 5 feuilles ovales et lancéolées. Les fleurs sont très grandes ; sépales et pétales sont lancéolés et de couleur pourpre tandis que le labelle est jaune en forme de sabot strié de pourpre.



# Mes recommandations (suite)

5 raisons de venir dans notre destination

Top 5 des activités

OFFICE DE TOURISME GORGES DU TARN, CAUSSES, CÉVENNES  
[WWW.CEVENNES-GORGES-DU-TARN.COM](http://WWW.CEVENNES-GORGES-DU-TARN.COM)



Map data ©2026

# Mes recommandations (suite)

5 raisons de venir dans notre destination

Top 5 des activités

OFFICE DE TOURISME GORGES DU TARN, CAUSSES, CÉVENNES  
[WWW.CEVENNES-GORGES-DU-TARN.COM](http://WWW.CEVENNES-GORGES-DU-TARN.COM)

